

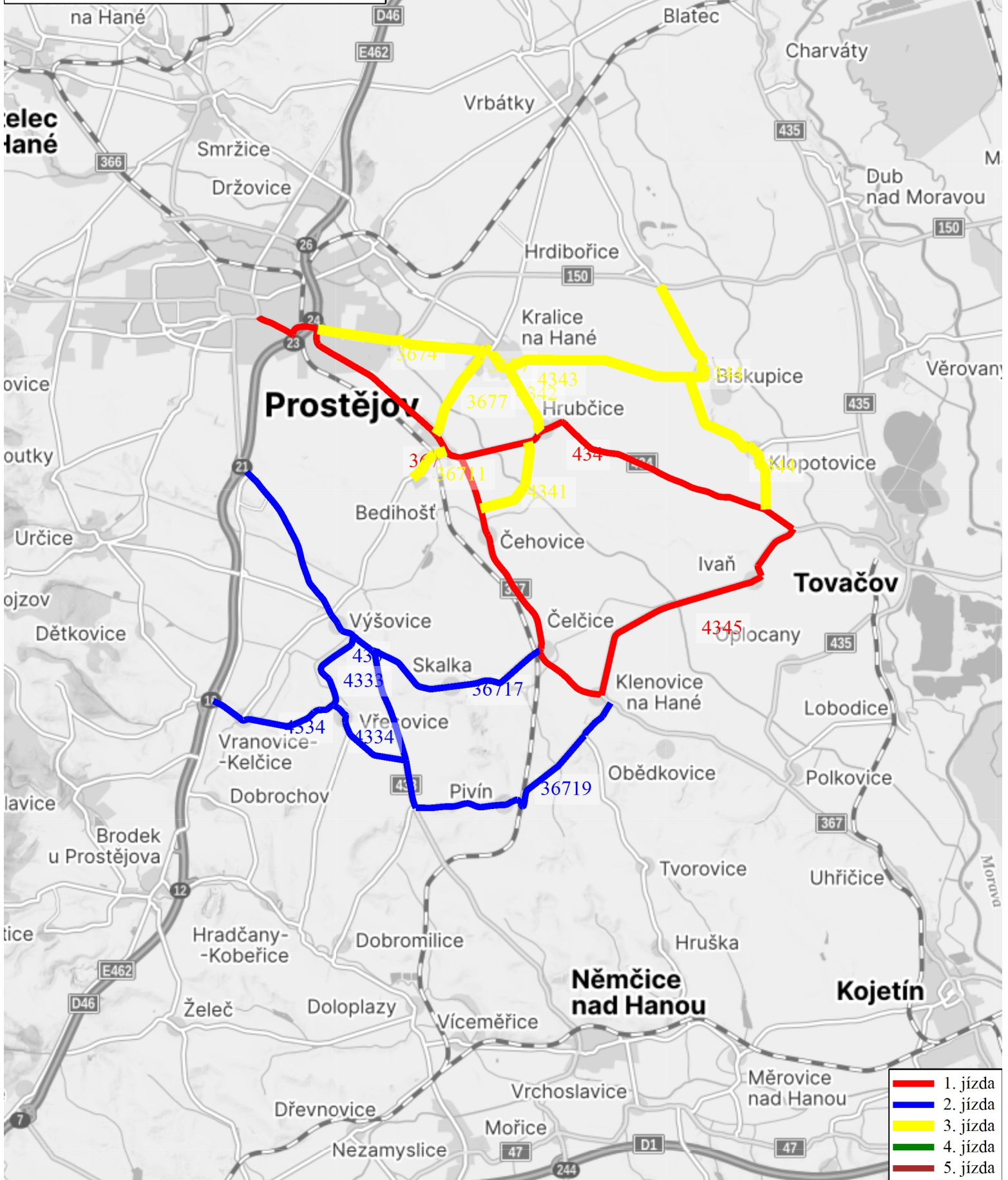
PV 1 CH - V

Název okruhu		PV 1 CH - V			
Technologie posypu	Chemický se zvlhčením	Dodavatel		SSOK	
Zajišťující cestmistrovství	CSM Prostějov	Stanoviště		Prostějov	
Vozidlo	PVA 03-08	Spojení			

Jízda číslo	Pořadí důležitosti	Třída silnice	Číslo silnice	Popis	Staničení od	Staničení do	Posyp km	Pluhování km	Prázdné km	Čas min.
1	II.	II.	366	st. ZÚ - Kř. II/150	70,065	71,339	0,000	0,000	1,274	3
1	II.	II.	150A	kř. II/366 - kř. II/150 Svatoplukova	0,303	0,850	0,000	0,000	0,547	2
1	II.	II.	150	kř. II/150A Svatoplukova - kř. II/367 kr.obj. Dolní	135,697	135,342	0,000	0,000	0,355	2
1	II.	II.	367	kř. II/150 (kr.obj. Dolní) - Klenovice kř. III/4345	0,021	10,789	10,768	0,000	0,000	22
1	III.	III.	4345	Klenovice kř. II/367 - kř. II/434	5,527	0,026	5,501	0,000	0,000	13
1	II.	II.	434	kř. III/4345 - Bedihošť kř. II/367	7,141	0,005	7,136	0,000	0,000	15
1	II.	II.	367	kř. II/434 - kř. II/150 (kr.obj. Dolní)	5,121	0,022	0,000	0,000	5,099	13
1	II.	II.	150	kř. II/367 (kr.obj. Dolní) - kř. II/150A Svatoplukova	135,343	135,696	0,000	0,000	0,353	1
1	II.	II.	150A	kř. II/150 Svatoplukova - kř. II/366 Kostelecká	0,850	0,303	0,000	0,000	0,547	2
1	II.	II.	366	kř. II/150A - stř. ZÚ	71,339	70,061	0,000	0,000	1,278	2
Celkem Jízda 1							23,405	0,000	9,453	75
2	II.	II.	366	stř. ZÚ - kř. II/150a	70,059	71,339	0,000	0,000	1,280	2
2	II.	II.	150A	kř. II/366 - kř. II/150 Plumlovská	0,303	0,035	0,000	0,000	0,268	1
2	II.	II.	150	kř. II/150 Plumlovská - kř. II/433	134,347	134,872	0,000	0,000	0,525	1
2	II.	II.	433	kř. II/150 - kř. III/0462	0,008	3,018	0,000	0,000	3,010	6
2	II.	II.	433	kř. II/0462 - kř. III/36719	3,017	10,522	7,505	0,000	0,000	17
2	III.	III.	36719	kř. II/433 - Klenovice kř. II/367	4,886	0,003	4,883	0,000	0,000	11
2	II.	II.	367	Klenovice kř. III/36719 - Čelčice kř. III/36717	11,022	9,258	0,000	0,000	1,764	4
2	III.	III.	36717	Čelčice kř. II/367 - kř. II/433	0,006	3,728	3,722	0,000	0,000	8
2	III.	II.	433	kř. III/36717 - Výšovice kř. III/4334	7,351	6,897	0,000	0,000	0,454	1
2	II.	II.	433	kř. III/36717 - Výšovice kř. III/4333	7,363	6,894	0,000	0,000	0,469	1
2	II.	III.	4333	Výšovice kř. II/433 - Vřesovice kř. III/4334	0,025	1,730	1,705	0,000	0,000	4
2	III.	III.	4334	Vřesovice kř. III/4333 - kř. II/433	2,569	4,511	1,942	0,000	0,000	4
2	III.	III.	4334	kř. II/433 - Vřesovice kř. III/4333	4,511	2,562	0,000	0,000	1,949	4
2	III.	III.	4334	Vřesovice kř. III/4333 - Vranovice kř. III/0462	2,563	0,003	2,560	0,000	0,000	6
2	III.	III.	0462	Vranovice kř. III/4334 - kř. II/433	4,588	0,028	0,000	0,000	4,560	5
2	II.	II.	433	kř. III/0462 - kř. II/150	3,018	0,008	0,000	0,000	3,010	6
2	II.	II.	150	kř. II/433 - kř. II/150A	134,882	134,339	0,000	0,000	0,543	1
2	II.	II.	150A	kř. II/150 - kř. II/366	0,036	0,303	0,000	0,000	0,267	1
2	II.	II.	366	kř. II/150A - stř. ZÚ	71,339	70,061	0,000	0,000	1,278	2
Celkem Jízda 2							22,317	0,000	19,377	85
3	II.	II.	366	stř. ZÚ - kř. II/150A	70,060	71,339	0,000	0,000	1,279	2
3	II.	II.	150A	kř. II/366 - kř. II/150 Svatoplukova	0,303	0,850	0,000	0,000	0,547	2
3	II.	II.	150	kř. 150A - kř. II/367 (kr.obj. Dolní)	135,696	135,344	0,000	0,000	0,352	1
3	II.	II.	367	kř. II/150 (kr.obj. Dolní) - kř. III/3674 (kr.obj. Vitana)	0,021	1,258	0,000	0,000	1,237	3
3	III.	III.	3674	kř. II/367 (kr.obj. Vitana) - Kralice kř. III/3677	0,005	3,240	3,235	0,000	0,000	8
3	III.	III.	3677	Kralice kř. III/3674 - kř. III/4342	1,836	2,062	0,226	0,000	0,000	1
3	III.	III.	4342	Kralice kř. III/3677 - Hrubčice kř. II/434	1,954	0,041	1,913	0,000	0,000	4

3	II.	II.	434	Hrubčice kř. III/4342 - kř. III/4341	1,683	1,346	0,000	0,000	0,337	1
3	III.	III.	4341	Hrubčice kř. II/434 - kř. II/367	0,013	1,880	1,867	0,000	0,000	4
3	II.	II.	367	kř. III/4341 - kř. III/3677	6,180	4,434	0,000	0,000	1,746	2
3	III.	III.	3677	Bedihošť kř. II/367 - Kralice kř. III/3674	0,014	1,837	1,823	0,000	0,000	5
3	III.	III.	3677	Kralice kř. III/3677 - kř. III/4342	1,836	2,062	0,000	0,000	0,226	1
3	III.	III.	4342	Kralice kř. III/3677 - kř. III/4343	1,954	1,399	0,000	0,000	0,555	1
3	III.	III.	4343	Kralice kř. III/4342 - kř. III/3434	0,002	3,559	3,557	0,000	0,000	8
3	III.	III.	4344	kř. III/4343 - kř. II/150	3,339	5,626	2,287	0,000	0,000	5
3	III.	III.	4344	kř. II/150 - kř. III/4343	5,642	3,347	0,000	0,000	2,295	5
3	III.	III.	4344	kř. III/4343 - kř. II/434	3,327	0,012	3,315	0,000	0,000	6
3	III.	III.	4344	kř. II/434 - kř. III/4343	0,006	3,337	0,000	0,000	3,331	6
3	III.	III.	4343	kř. III/4344 - kř. III/4342	3,559	0,004	0,000	0,000	3,555	8
3	III.	III.	4342	kř. III/4343 - kř. III/3677	1,397	1,953	0,000	0,000	0,556	1
3	III.	III.	3677	kř. III/4342 - kř. II/367	2,068	0,015	0,000	0,000	2,053	4
3	II.	II.	367	kř. III/3677 - kř. III/36711	4,434	4,804	0,000	0,000	0,370	1
3	III.	III.	36711	kř. II/367 - konec obce	0,003	0,870	0,867	0,000	0,000	2
3	III.	III.	36711	konec obce - kř. II/367	0,870	0,007	0,000	0,000	0,863	2
3	II.	II.	367	kř. III/36711 - kř. II/150	4,806	0,022	0,000	0,000	4,784	8
3	II.	II.	150	kř. II/367 - kř. II/150A	135,343	135,696	0,000	0,000	0,353	2
3	II.	II.	150A	kř. II/150 - kř. II/366	0,850	0,304	0,000	0,000	0,546	1
3	II.	III.	366	kř. II/150A - stř. ZÚ	71,339	70,060	0,000	0,000	1,279	2
Celkem Jízda 3							19,090	0,000	26,264	96
Celkem Okruh							64,812	0,000	55,094	256
Doba nakládky										60
Celkem čas v minutách										316

Název okruhu	PV 1 CH - V
Technologie posypu	Chemický se zvlhčením
Dodavatel	SSOK
Zajišťující cestmistrovství	CSM Prostějov
Spojení	
Stanoviště	Prostějov



- 1. jízda
- 2. jízda
- 3. jízda
- 4. jízda
- 5. jízda

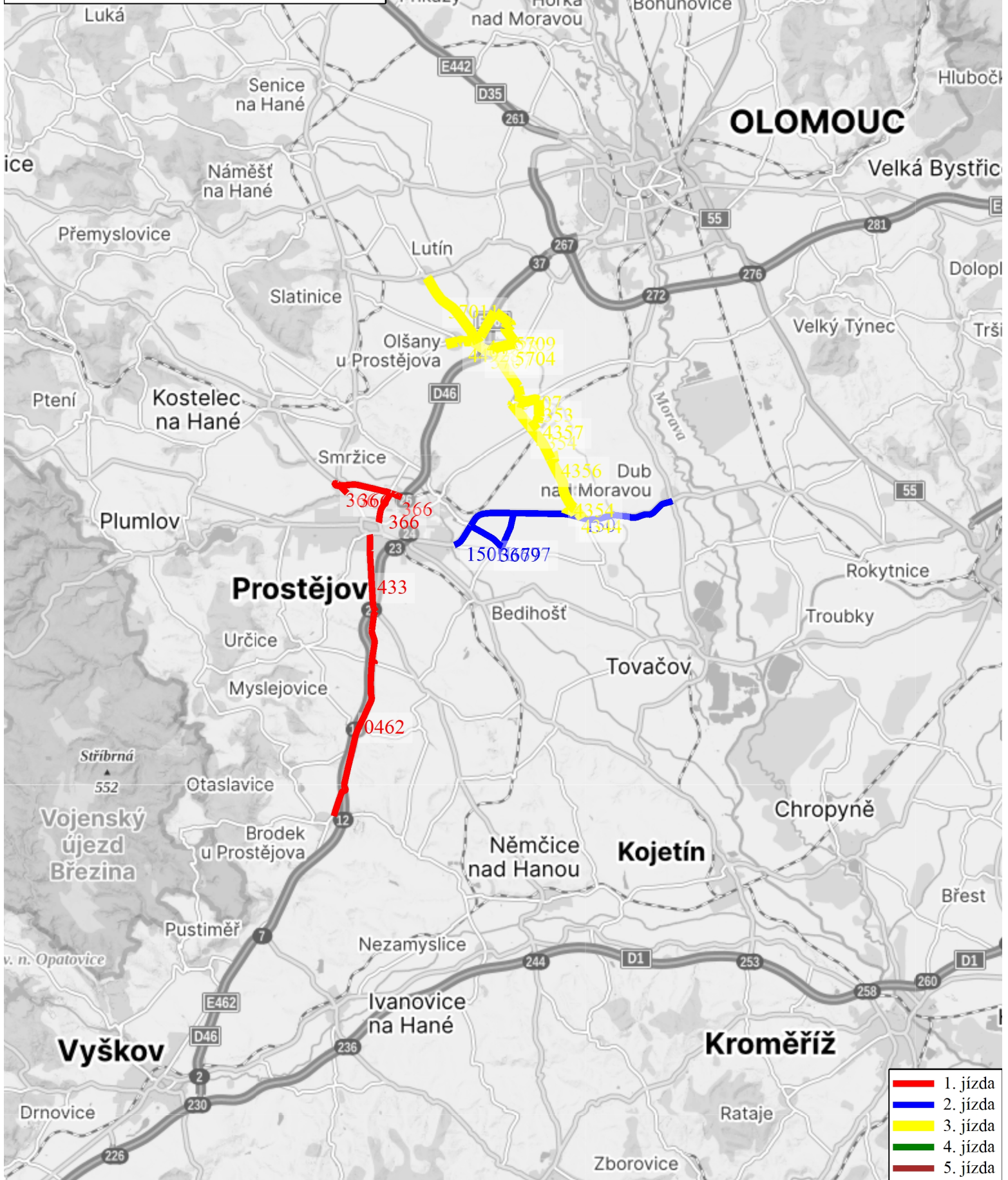
PV 2 CH - V

Název okruhu		PV 2 CH - V			
Technologie posypu	Chemický se zvlhčením	Dodavatel	SSOK		
Zajišťující cestmistrovství	CSM Prostějov	Stanoviště	Prostějov		
Vozidlo	5M4 7852	Spojení	582 336 380		

Jízda číslo	Pořadí důležitosti	Třída silnice	Číslo silnice	Popis	Staničení od	Staničení do	Posyp km	Pluhování km	Prázdné km	Čas min.
1	II.	II.	366	stř. ZÚ-kruh.obj.sev.obchvat	70,034	69,519	0,515	0,000	0,000	1
1	II.	II.	366	kruh.obj. sev.obchvat - kruh.obj. Olomoucká	0,000	2,353	2,353	0,000	0,000	5
1	II.	II.	366	kr. obj. Olomoucká - sjezd D46	72,545	72,986	0,441	0,000	0,000	1
1	II.	II.	366	sjezd D46 - kru.obj. Olomoucká	72,986	72,564	0,000	0,000	0,422	3
1	II.	II.	366	kruh.obj. Olomoucká - kř.II/150	72,539	71,301	1,238	0,000	0,000	3
1	II.	II.	150	kř. 150A-kř. II/433	135,567	134,752	0,000	0,000	0,815	6
1	II.	II.	433	kř. II/150 - kř. III/0462 Žešov	0,000	3,016	3,016	0,000	0,000	6
1	II.	III.	0462	kř. II/433 Žešov - kř. III/4335 Brodek u PV	0,000	8,295	8,295	0,000	0,000	18
1	II.	III.	0462	kř. III/4335 Brodek u PV - kř. II/433 Žešov	8,296	0,000	0,000	0,000	8,296	18
1	II.	II.	433	kř. III/0462 Žešov - kř. II/150 Brněnská	3,018	0,000	0,000	0,000	3,018	6
1	II.	II.	150	kř. II/433 - kř. II/366 Olomoucká	134,792	135,553	0,000	0,000	0,761	5
1	II.	II.	366	kř. II/150-kruh.obj. Olomoucká	71,295	72,544	0,000	0,000	1,249	3
1	II.	II.	366	kruh. obj. Olomoucká - kruh.obj. sev.obchvat	0,000	2,289	0,000	0,000	2,289	4
1	II.	II.	366	kruh. obj. sev. obchvat stř. ZÚ	70,033	69,511	0,000	0,000	0,522	1
Celkem Jízda 1							15,858	0,000	17,372	80
2	II.	II.	366	stř. ZÚ - kř. II/150A Vápenice	70,056	71,339	0,000	0,000	1,283	3
2	II.	II.	150A	kř. II/366 Kostelecká - kř. II/150 Svatoplukova	0,307	0,849	0,000	0,000	0,542	1
2	II.	II.	150	kř. II/150A Svatoplukova - kř. II/367 Dolní	135,692	135,343	0,000	0,000	0,349	1
2	II.	II.	367	kř. II/150 Dolní - kř. III/3674 Vitana	0,000	1,287	0,000	0,000	1,287	3
2	III.	III.	3674	kř. II/367 Vitana - kř. II/150H Kralice	0,000	1,692	0,000	0,000	1,692	4
2	II.	II.	150H	kř. III/3674 - kř. II/150	0,000	0,992	0,992	0,000	0,000	2
2	II.	II.	150	kř. II/150H - Dub kř. II/435	139,802	148,051	8,249	0,000	0,000	20
2	II.	II.	150	Dub kř. II/435 - Kralice kř. III/3677 Kralice	148,031	141,672	0,000	0,000	6,359	15
2	III.	III.	3677	kř. II/150 - kř. III/4342 Kralice	3,669	2,073	1,596	0,000	0,000	4
2	III.	III.	3677	kř. III/4342 - kř. III/3679	2,038	2,376	0,000	0,000	0,338	2
2	III.	III.	3679	kř. III/3677 - kř. II/150	1,459	0,002	1,457	0,000	0,000	4
2	II.	II.	150H	kř. II/150 - kř. III/3674	0,988	0,000	0,000	0,000	0,988	2
2	III.	III.	3674	kř. II/150H - kř. II/367	1,676	0,000	0,000	0,000	1,676	4
2	II.	II.	367	kř. III/3674 - kř. II/150	1,263	0,000	0,000	0,000	1,263	3
2	II.	II.	150	kř. II/367 - kř. II/150A	135,345	135,693	0,000	0,000	0,348	1
2	II.	II.	150A	kř. II/150 - kř. II/366	0,850	0,305	0,000	0,000	0,545	1
2	II.	II.	366	kř. II/150A - stř. ZÚ	71,338	70,060	0,000	0,000	1,278	3
Celkem Jízda 2							12,294	0,000	17,948	73
3	II.	II.	366	stř.ZÚ - kř. II/150A	71,338	70,060	0,000	0,000	1,278	2
3	II.	II.	150A	kř. II/366 - kř. II/150	0,308	0,850	0,000	0,000	0,542	1
3	II.	II.	150	kř. II/150A - kř. II/367	135,697	135,355	0,000	0,000	0,342	1
3	II.	II.	367	kř. II/150 - kř. III/3674	0,022	1,270	0,000	0,000	1,248	2
3	III.	III.	3674	kř. II/367 - kř. II/150H	0,024	1,681	0,000	0,000	1,657	2
3	II.	II.	150H	kř. III/3674 - kř. II/150	0,031	0,992	0,000	0,000	0,961	2

3	II.	II.	150	kř. II/150H - kř. III/4344	139,792	143,697	0,000	0,000	3,905	6
3	III.	III.	4344	kř. II/150 - kř. II/150	6,522	5,631	0,891	0,000	0,000	2
3	III.	III.	4344	kř. II/150 - kř. III/4354	5,631	6,094	0,000	0,000	0,463	1
3	III.	III.	4354	kř. III/4344 - kř. III/4356	0,013	2,161	2,148	0,000	0,000	6
3	III.	III.	4356	Štětovice	0,000	0,323	0,323	0,000	0,000	1
3	III.	III.	4356	Štětovice	0,323	0,000	0,000	0,000	0,323	1
3	III.	III.	4354	kř. III/4356 - kř. III/4353	2,170	4,751	2,581	0,000	0,000	5
3	III.	III.	4353	kř. III/4354 - kř. III/5707	6,491	6,745	0,000	0,000	0,254	1
3	III.	III.	5707	kř. III/4353 - kř. III/5704	3,243	1,005	2,238	0,000	0,000	6
3	III.	III.	5707	kř. III/5704 - kř. III/5711	0,988	0,006	0,982	0,000	0,000	2
3	III.	III.	44928	kř. III/57011 - k.obce	5,196	4,182	0,000	0,000	1,014	2
3	III.	III.	44928	Olšany k.obce - kř. III/57011	4,180	5,277	1,097	0,000	0,000	3
3	III.	III.	57011	kř. III/44928 - kř. II/570	3,057	0,003	3,054	0,000	0,000	6
3	III.	III.	57011	kř. II/570 - kř. III/44928	0,005	3,057	0,000	0,000	3,052	6
3	III.	III.	44928	kř. III/57011 - kř. III/5709	5,293	6,680	1,387	0,000	0,000	3
3	III.	III.	5709	kř. III/44928 - kř. III/5704	8,807	10,512	1,705	0,000	0,000	5
3	III.	III.	5704	kř. III/5709 - kř. III/5707	3,098	4,018	0,920	0,000	0,000	2
3	III.	III.	5707	kř. III/5704 - kř. III/4353	0,967	3,243	0,000	0,000	2,276	5
3	III.	III.	4353	kř. III/5707 - kř. III/4357	6,726	7,494	0,768	0,000	0,000	2
3	III.	III.	4357	kř. III/4353 - kř. III/4354	5,870	4,664	1,206	0,000	0,000	2
3	III.	III.	4354	kř. III/4357 - kř. III/4344	3,612	0,012	0,000	0,000	3,600	8
3	III.	III.	4344	kř. III/4354 - kř. II/150	6,125	6,522	0,000	0,000	0,397	1
3	II.	II.	150	kř. III/434 - kř. II/150A	143,688	135,698	0,000	0,000	7,990	15
3	II.	II.	150A	kř. II/150 - kř. II/366	0,850	0,304	0,000	0,000	0,546	1
3	II.	II.	366	kř. II/150A - stř. ZÚ	71,338	70,060	0,000	0,000	1,278	2
Celkem Jízda 3							19,300	0,000	31,126	104
Celkem Okruh							47,452	0,000	66,446	257
Doba nakládky										60
Celkem čas v minutách										317

Název okruhu	PV 2 CH - V
Technologie posypu	Chemický se zvlhčením
Dodavatel	SSOK
Zajišťující cestmistrovství	CSM Prostějov
Spojení	582 336 380
Stanoviště	Prostějov



- 1. jízda
- 2. jízda
- 3. jízda
- 4. jízda
- 5. jízda

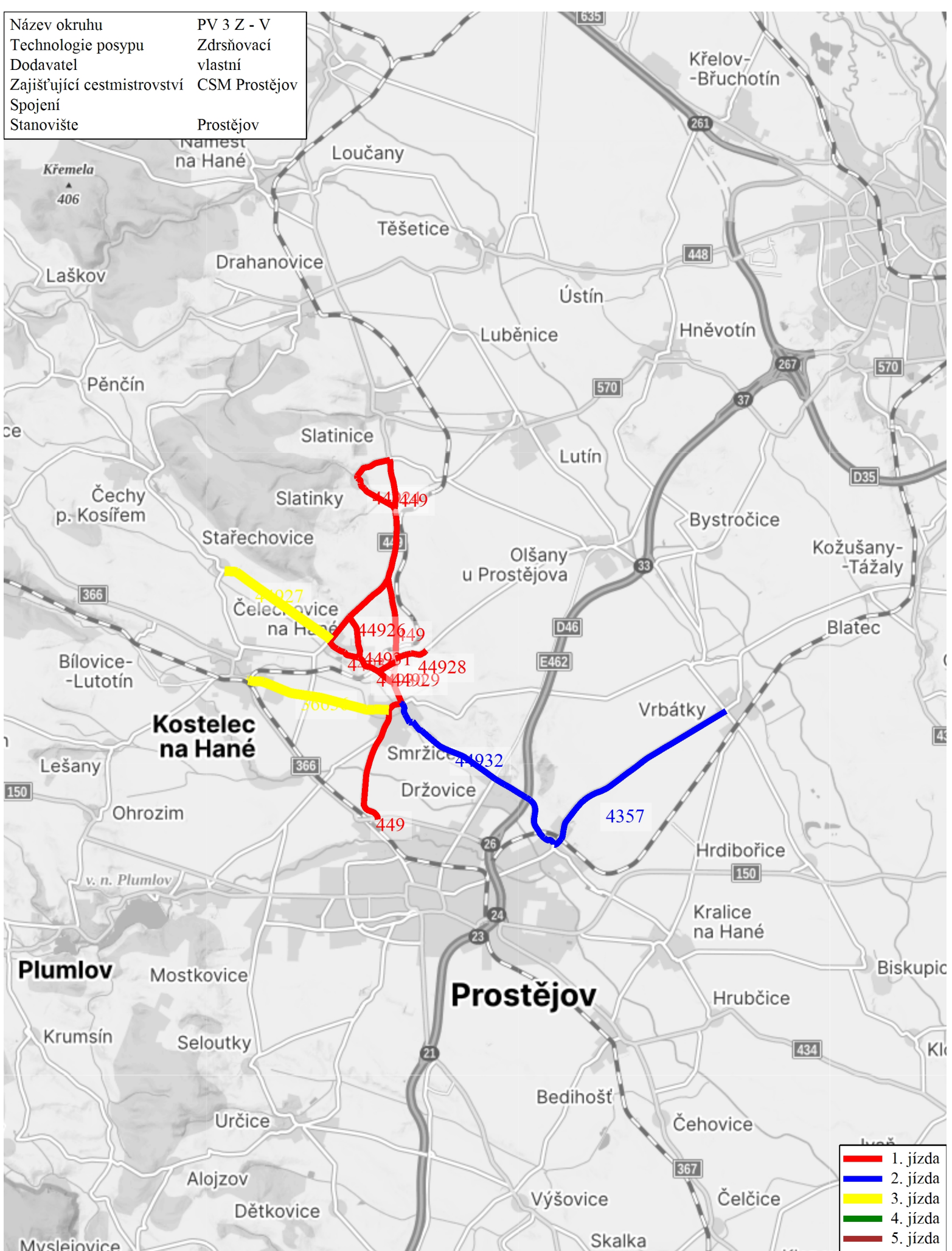
PV 3 Z - V

Název okruhu		PV 3 Z - V			
Technologie posypu	Zdršňovací	Dodavatel		vlastní	
Zajišťující cestmistrovství	CSM Prostějov	Stanoviště		Prostějov	
Vozidlo	PV 63-32	Spojení			

Jízda číslo	Pořadí důležitosti	Třída silnice	Číslo silnice	Popis	Staničení od	Staničení do	Posyp km	Pluhování km	Prázdné km	Čas min.
1	II.	II.	366	stř. ZÚ - kř. II/449	70,059	69,597	0,000	0,000	0,462	1
1	II.	II.	366	kru.objj.sev.obchvat-kř.II449	0,000	0,614	0,000	0,000	0,614	1
1	II.	II.	449	napojení sev.obchvat	0,000	0,460	0,460	0,000	0,000	1
1	II.	II.	449	kř. II/366 - kř. III/44924	56,190	48,761	7,429	0,000	0,000	16
1	III.	III.	44924	kř. II/449 - Slatinky - kř. II/449	1,841	0,000	1,841	0,000	0,000	5
1	II.	II.	449	kř.III/44924 - kř. III/44924 Slatinky	48,770	49,781	1,011	0,000	0,000	2
1	II.	II.	449	kř. III/44924 - kř. III/44926	49,774	51,242	0,000	0,000	1,468	4
1	III.	III.	44926	kř. II/449 - kř. III/44930	0,000	1,765	1,765	0,000	0,000	4
1	III.	III.	44930	kř. III/44926 - kř. III/44931	1,605	0,890	0,715	0,000	0,000	1
1	III.	III.	44931	kř. III/44930 - kř. III/44926	0,000	0,890	0,890	0,000	0,000	3
1	III.	III.	44931	kř. III/44926-kř. III/44930	0,890	0,000	0,000	0,000	0,890	2
1	III.	III.	44930	kř. III/44931-kř. II/490	0,890	0,000	0,890	0,000	0,000	2
1	III.	III.	44930	kř. II/449-kř. III/44929	0,000	0,395	0,000	0,000	0,395	1
1	III.	II.	44929	kř. III/44930 - kř. II/449	0,405	0,000	0,405	0,000	0,000	1
1	II.	II.	449	kř. III/44929 - kř. III/44928	52,945	52,873	0,000	0,000	0,072	1
1	III.	III.	44928	kř. II/449 - Studenec k.obce	0,000	0,680	0,680	0,000	0,000	2
1	III.	III.	44928	Studenec k.obce - kř. II/449	0,680	0,000	0,000	0,000	0,680	2
1	II.	II.	449	kř. III/44928 - kř. II/366	52,877	56,438	0,000	0,000	3,561	10
1	II.	II.	449	napojení sev. obchvat	0,000	0,443	0,000	0,000	0,443	1
1	II.	II.	366	kř. II/449-kriuh.obj. sev.obchvat	0,000	0,557	0,000	0,000	0,557	1
1	II.	II.	366	kruh.obj. - stř. ZÚ	69,522	70,063	0,000	0,000	0,541	4
Celkem Jízda 1							16,086	0,000	9,683	65
2	II.	II.	366	stř. ZÚ - kř. II/449	70,065	69,600	0,000	0,000	0,465	1
2	II.	II.	449	kř. II/366 - kř. III/44932	56,438	53,830	0,000	0,000	2,608	6
2	III.	III.	44932	kř. II/449 - kř. III/4357	0,000	4,529	4,529	0,000	0,000	10
2	III.	III.	4357	kř. III/44932 - kř. III/4354	0,107	4,665	4,558	0,000	0,000	10
2	III.	III.	4357	kř. III/4354 - kř. II/150	4,665	0,000	0,000	0,000	4,665	10
2	II.	II.	150	kř. III/4357 - kř. II/150A	138,218	135,706	0,000	0,000	2,512	6
2	II.	II.	150A	kř. II/150 - kř. II/366	0,850	0,304	0,000	0,000	0,546	2
2	II.	II.	366	kř. II/150A - stř. ZÚ	71,339	70,061	0,000	0,000	1,278	2
Celkem Jízda 2							9,087	0,000	12,074	47
3	II.	II.	366	stř. ZÚ - kř. II/449	70,065	69,600	0,000	0,000	0,465	1
3	II.	II.	449	kř. II/366 - kř. III/36636	56,438	54,118	0,000	0,000	2,320	5
3	III.	III.	36636	kř. II/449 - kř. II/366	2,967	0,000	2,967	0,000	0,000	8
3	II.	II.	366	kř. III/36636 kř. III/36635	65,868	65,179	0,000	0,000	0,689	2
3	III.	III.	36635	kř. II/366 - kř. III/44927	0,000	2,090	0,000	0,000	2,090	5
3	III.	III.	44927	kř. III/36635 - kř. III/44926	2,620	0,000	2,620	0,000	0,000	8
3	III.	III.	44926	kř. III/44929 - kř. III/44930	1,725	1,769	0,000	0,000	0,044	1
3	III.	III.	44930	kř. III/44926 - kř. II/449	1,605	0,000	0,000	0,000	1,605	3

3	II.	II.	449	kř. III/44930 - kř. II/366	53,362	56,133	0,000	0,000	2,771	8
3	II.	II.	366	kř. II/449 - stř. ZÚ	69,599	70,062	0,000	0,000	0,463	1
Celkem Jízda 3							5,587	0,000	10,447	42
Celkem Okruh							30,760	0,000	32,204	154
Doba nakládky										60
Celkem čas v minutách										214

Název okruhu	PV 3 Z - V
Technologie posypu	Zdršňovací
Dodavatel	vlastní
Zajišťující cestmistrovství	CSM Prostějov
Spojení	
Stanoviště	Prostějov



- 1. jízda
- 2. jízda
- 3. jízda
- 4. jízda
- 5. jízda

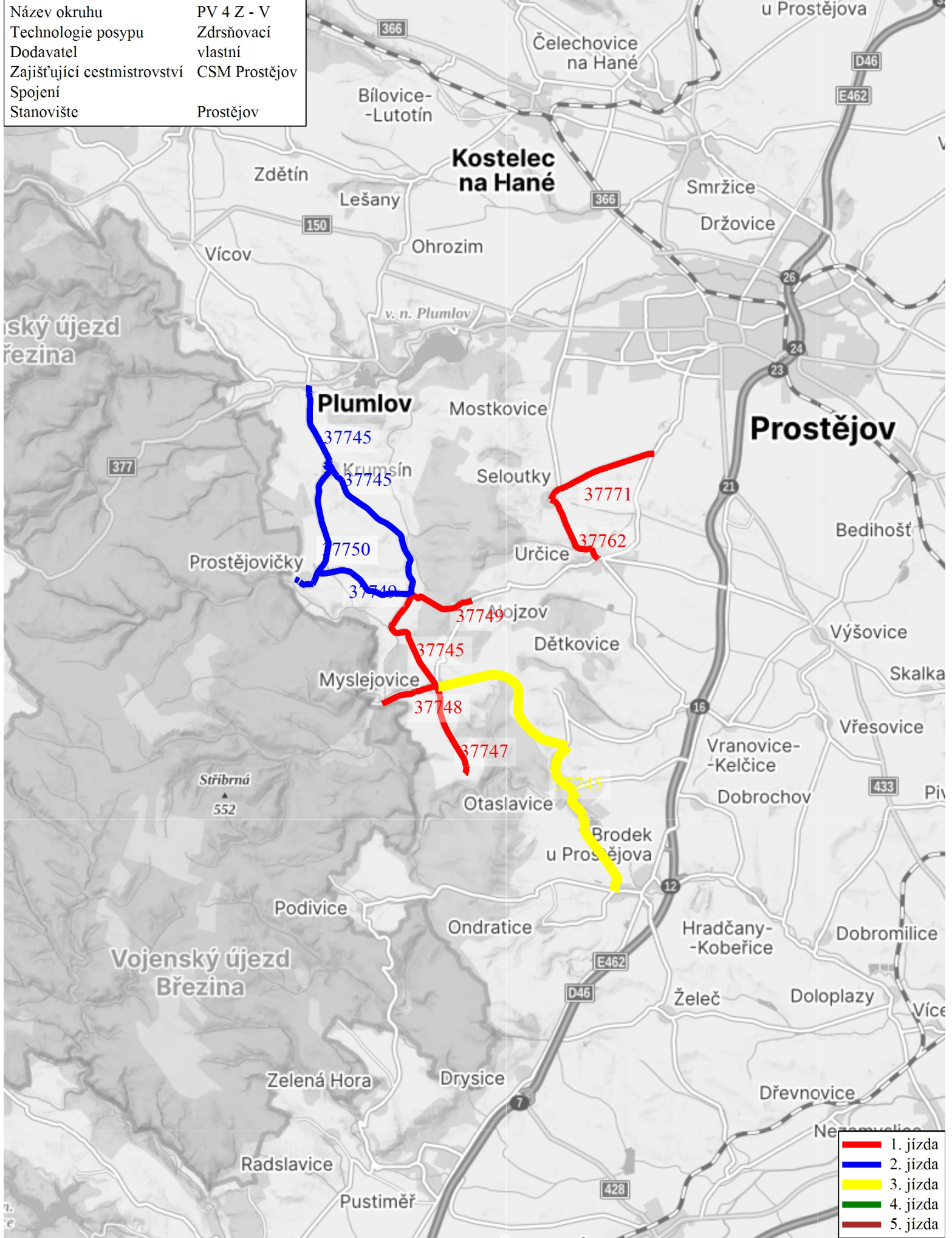
PV 4 Z - V

Název okruhu		PV 4 Z - V			
Technologie posypu	Zdršňovací	Dodavatel		vlastní	
Zajišťující cestmistrovství	CSM Prostějov	Stanoviště		Prostějov	
Vozidlo	7M8 2450	Spojení			

Jízda číslo	Pořadí důležitosti	Třída silnice	Číslo silnice	Popis	Staničení od	Staničení do	Posyp km	Pluhování km	Prázdné km	Čas min.
1	II.	II.	366	stř. ZÚ - kř. II/150A	70,057	71,310	0,000	0,000	1,253	3
1	II.	II.	150A	kř. II/366 - kř. II/150	0,305	0,000	0,000	0,000	0,305	1
1	II.	II.	150	kř. II/150A - kř. III/37766	134,338	134,834	0,000	0,000	0,496	1
1	III.	III.	37766	kř. II/150 - kř. III/37771	0,000	2,788	0,000	0,000	2,788	5
1	III.	III.	37771	kř. III/37766 - Seloutky kř. III/37762	0,000	2,075	2,075	0,000	0,000	5
1	III.	III.	37762	Seloutky kř. III/37771 - Určice kř. III/37772	6,243	4,236	2,007	0,000	0,000	5
1	III.	III.	37772	Určice kř. III/37762 - Alojzov kř. III/37749	0,000	2,965	0,000	0,000	2,965	8
1	III.	III.	37749	Alojzov kř. III/37772 - kř. III/37745	0,000	1,411	1,411	0,000	0,000	5
1	III.	III.	37745	kř. III/37749 - Myslejovice kř. III/37745	10,228	7,753	2,475	0,000	0,000	8
1	III.	III.	37747	Myslejovice kř. III/37745 - Kobylničky	0,000	1,940	1,940	0,000	0,000	5
1	III.	III.	37747	Kobylničky - Myslejovice kř. III/37745	1,940	0,000	0,000	0,000	1,940	5
1	III.	III.	37748	Myslejovice kř. III/37745 - hr.kraje	0,000	1,170	1,170	0,000	0,000	4
1	III.	III.	37748	hr.kraje - Myslejovice kř. III/37745	1,170	0,000	0,000	0,000	1,170	4
1	III.	III.	37772	kř. III/37745 - kř. III/37766	4,984	0,019	0,000	0,000	4,965	12
1	III.	III.	37766	Myslejovice kř. III/37772 - Prostějov kř. II/150	5,459	0,000	0,000	0,000	5,459	12
1	II.	II.	150	kř. III/37766 - kř. II/150A	134,834	134,338	0,000	0,000	0,496	3
1	II.	II.	150A	kř. II/150 - kř. II/366	0,305	0,000	0,000	0,000	0,305	1
1	II.	II.	366	kř. II/150A - stř. ZÚ	71,339	70,061	0,000	0,000	1,278	3
1	III.	III.	37750	Prostějovičky	2,491	2,963	0,000	0,000	0,472	2
Celkem Jízda 1							11,078	0,000	23,892	92
2	II.	II.	366	stř. ZÚ - kř. II/449	70,058	68,505	0,000	0,000	1,553	2
2	III.	III.	37760	kř. II/366 - kř. III/37762	3,229	2,156	0,000	0,000	1,073	1
2	III.	III.	37762	kř. III/37760 - kř. II/150	11,038	9,586	0,000	0,000	1,452	3
2	II.	II.	150	kř. III/37762 - kř. II/377	131,558	131,383	0,000	0,000	0,175	1
2	II.	II.	377	kř. II/150 - kř. III/37745	61,945	55,726	0,000	0,000	6,219	15
2	III.	III.	37745	kř. II/377 - kř. III/37749	15,345	10,216	5,129	0,000	0,000	15
2	III.	III.	37749	kř. III/37745 - kř. III/37750	1,428	3,531	2,103	0,000	0,000	5
2	III.	III.	37750	Prostějovičky - kř. III/3775	2,963	0,056	2,907	0,000	0,000	6
2	III.	III.	37745	kř. III/37750 - kř. II/377	13,659	15,356	1,697	0,000	0,000	5
2	II.	II.	377	kř. III/37745 - kř. II/150	55,733	61,945	0,000	0,000	6,212	15
2	II.	II.	150	kř. II/377 - kř. III/37762	131,384	131,569	0,000	0,000	0,185	1
2	III.	III.	37762	kř. II/150 - kř. III/37760	9,586	11,038	0,000	0,000	1,452	3
2	III.	III.	37760	kř. III/37762 - kř. II/366	3,229	2,156	0,000	0,000	1,073	2
2	II.	II.	366	kř. III/37760 - stř. ZÚ	68,505	70,058	0,000	0,000	1,553	4
2	III.	III.	37750	Prostějovičky - kř. III/3775	2,963	0,056	2,907	0,000	0,000	6
Celkem Jízda 2							14,743	0,000	20,947	84
3	II.	II.	366	stř. ZÚ - kř. II/150A	70,063	71,339	0,000	0,000	1,276	3
3	II.	II.	150A	kř. II/366 - kř. II/150	0,305	0,000	0,000	0,000	0,305	1
3	II.	II.	150	kř. II/150A - kř. III/37766	134,338	134,833	0,000	0,000	0,495	2

3	III.	III.	37766	kř. II/150 - kř. III/37762	0,000	5,459	0,000	0,000	5,459	15
3	III.	III.	37762	kř. III/377766 - kř. III/37772	4,091	4,195	0,000	0,000	0,104	1
3	III.	III.	37772	kř. III/37762 - kř. III/37745	0,000	4,984	0,000	0,000	4,984	15
3	III.	III.	37745	kř. III/37772 - kř. III/37731	7,727	0,581	7,146	0,000	0,000	18
3	III.	III.	37745	kř. III/37731 - kř. III/0462	0,578	0,003	0,000	0,000	0,575	1
3	III.	III.	0462	kř. III/37745 - kř. II/433	8,700	0,030	0,000	0,000	8,670	20
3	II.	II.	433	kř. III/0462 - kř. II/150	3,019	0,000	0,000	0,000	3,019	8
3	II.	II.	150	kř. II/433 - kř. II/150A	134,884	134,340	0,000	0,000	0,544	2
3	II.	II.	150A	kř. II/150 - kř. II/366	0,000	0,305	0,000	0,000	0,305	1
3	II.	II.	366	kř. II/150A - stř. ZÚ	71,339	70,062	0,000	0,000	1,277	3
Celkem Jízda 3							7,146	0,000	27,013	90
Celkem Okruh							32,967	0,000	71,852	266
Doba nakládky										60
Celkem čas v minutách										326

Název okruhu	PV 4 Z - V
Technologie posypu	Zdršňovací
Dodavatel	vlastní
Zajišťující cestmistrovství	CSM Prostějov
Spojení	
Stanoviště	Prostějov



- 1. jízda
- 2. jízda
- 3. jízda
- 4. jízda
- 5. jízda

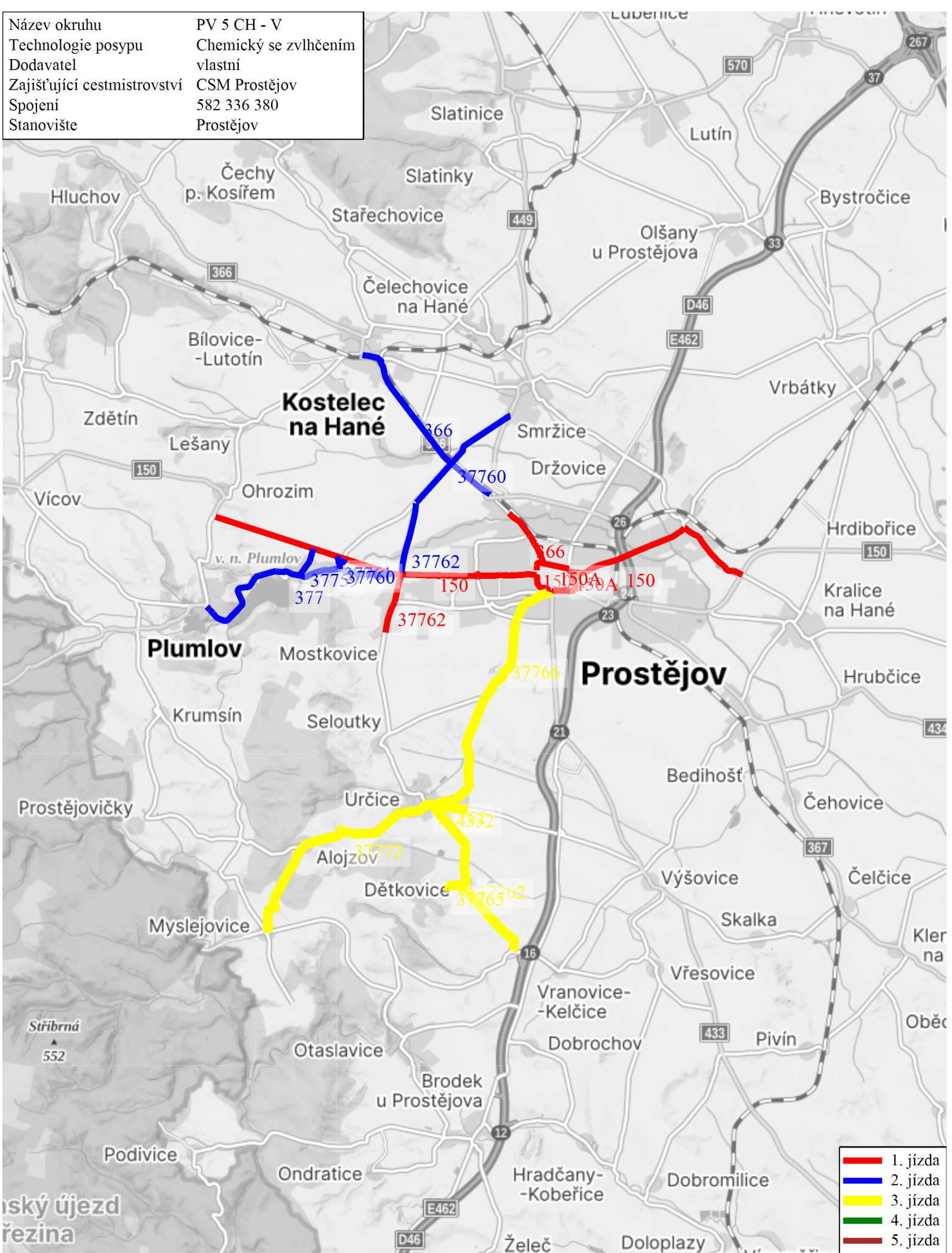
PV 5 CH - V

Název okruhu		PV 5 CH - V			
Technologie posypu	Chemický se zvlhčením	Dodavatel	vlastní		
Zajišťující cestmistrovství	CSM Prostějov	Stanoviště	Prostějov		
Vozidlo	7M1 5631	Spojení	582 336 380		

Jízda číslo	Pořadí důležitosti	Třída silnice	Číslo silnice	Popis	Staničení od	Staničení do	Posyp km	Pluhování km	Prázdné km	Čas min.
1	II.	II.	366	stř. ZÚ - kř. II/150A	70,060	71,339	1,279	0,000	0,000	2
1	II.	II.	150A	kř. II/366 - kř. II/150	0,303	0,035	0,268	0,000	0,000	1
1	II.	II.	150	kř. II/150A - kř. III/37751	134,338	127,581	6,757	0,000	0,000	15
1	II.	II.	150	kř. III/37751 - kř. III/37762	127,546	131,568	0,000	0,000	4,022	9
1	III.	III.	37762	kř. II/150 - Domamyslice k.obce	9,556	8,341	1,215	0,000	0,000	3
1	III.	III.	37762	Domamyslice k.obce - kř. II/150	8,329	9,579	0,000	0,000	1,250	3
1	II.	II.	150	kř. III/37762 - kř. II/150A	131,572	134,339	0,000	0,000	2,767	7
1	II.	II.	150	kř. II/150A - kř. II/150H	134,338	139,791	5,453	0,000	0,000	15
1	II.	II.	150	kř. II/150H - kř. II/150A	139,789	135,699	0,000	0,000	4,090	8
1	II.	II.	150A	PV kř. II/150 kř. III/44934 Olomoucká ul.	0,850	0,728	0,122	0,000	0,000	1
1	II.	II.	150A	kř. III/44934 Olomoucká - kř. II/366 Kostelecká	0,726	0,304	0,422	0,000	0,000	1
1	II.	II.	366	kř. II/150A Vápenice - stř. ZÚ	71,303	70,061	0,000	0,000	1,242	2
Celkem Jízda 1							15,516	0,000	13,371	67
2	II.	II.	366	stř. ZÚ - kruh.obj. severní obchvat	70,062	69,481	0,000	0,000	0,581	2
2	II.	II.	366	kruh.obj.sev.obchvat- Kostelec kř. III/37752	69,493	65,511	3,982	0,000	0,000	10
2	II.	II.	366	Kostelec kř. III/37752 - kř. III/37760	65,337	68,481	0,000	0,000	3,144	7
2	III.	III.	37760	kř. II/36 - kř. II/449 Smržice	3,269	4,795	0,000	0,000	1,526	3
2	III.	III.	37760	kř. II/449 Smržice - kř. III/	4,795	2,150	2,645	0,000	0,000	5
2	III.	III.	37762	kř. II/37760 - kř. II/150	11,035	9,580	1,455	0,000	0,000	4
2	II.	II.	150	kruh.obj. - kř. II/377	131,549	131,382	0,000	0,000	0,167	1
2	II.	II.	377	kř. II/150 - Plumlov kř. III/37751	61,945	57,313	4,632	0,000	0,000	11
2	II.	II.	377	kř. III/37751 - kř. III/37759	57,313	60,028	0,000	0,000	2,715	7
2	III.	III.	37759	kř. II/377 - kř. II/150	0,006	0,625	0,619	0,000	0,000	1
2	II.	II.	150	kř. III/37759 - kř. III/37761	129,676	130,201	0,000	0,000	0,525	1
2	II.	III.	37761	kř. II/150 - kř. II/36760	0,000	0,438	0,438	0,000	0,000	1
2	II.	III.	37760	kř. III/37761 - kř. II/377	0,085	0,000	0,000	0,000	0,085	1
2	II.	III.	37760	kř. II/377 - kř. II/150	0,000	0,251	0,251	0,000	0,000	1
2	II.	II.	150	kř. III/37760 - kř. III/37762	130,349	131,568	0,000	0,000	1,219	2
2	III.	III.	37762	kř. II/150 - kř. III/37760	9,582	11,036	0,000	0,000	1,454	3
2	III.	III.	37760	kř. III/37762 - kř. II/366	2,142	3,224	0,000	0,000	1,082	2
2	II.	II.	366	kř. III/37760 - stř. ZÚ	68,508	70,064	0,000	0,000	1,556	4
Celkem Jízda 2							14,022	0,000	14,054	66
3	II.	II.	366	stř.ZÚ - kř. II/150A	70,060	71,339	0,000	0,000	1,279	3
3	II.		150A	kř. II/366 - kř. II/150	0,303	0,000	0,000	0,000	0,303	1
3	II.	II.	150	kř. II/150A - kř. III/37766	134,338	134,839	0,000	0,000	0,501	2
3	II.	III.	37766	kř. II/150 - kř. III/37762	0,000	5,459	5,459	0,000	0,000	12
3	II.	III.	37762	kř. III/37766 - kř. III/37772	4,091	4,235	0,144	0,000	0,000	1
3	II.	III.	37772	kř. III/37762 - kř. III/37745	0,000	4,984	4,984	0,000	0,000	12
3	III.	III.	37772	kř. III/37745 - kř. III/37762	4,984	0,000	0,000	0,000	4,984	12

3	III.	III.	37762	kř.III/37772 - kř. III/4332	4,234	4,093	0,000	0,000	0,141	1
3	III.	III.	4332	kř. III/37762 - konec obce	4,387	3,736	0,651	0,000	0,000	1
3	III.	III.	4332	konec obce - kř. III/37762	3,734	4,387	0,000	0,000	0,653	1
3	III.	III.	37762	kř. III/4332 - kř. III/37763	4,091	0,436	3,655	0,000	0,000	10
3	III.	III.	37762	kř. III/37763 kř. III/37765	0,432	2,147	0,000	0,000	1,715	5
3	III.	III.	37765	Dětkovice	0,000	0,430	0,430	0,000	0,000	1
3	III.	III.	37765	Dětkovice	0,430	0,000	0,000	0,000	0,430	2
3	III.	III.	37762	kř. III/37765 - kř. III/37766	2,152	4,092	0,000	0,000	1,940	5
3	II.	III.	37766	kř. III/37762 - kř. II/150	0,000	5,459	0,000	0,000	5,459	12
3	II.	II.	150	kř. III/37765 - kř. II/150A	134,832	134,340	0,000	0,000	0,492	2
3	II.		150A	kř. II/150 - kř. II/366	0,000	0,304	0,000	0,000	0,304	1
3	II.	II.	366	kř. II/150 - stř. ZÚ	71,339	70,061	0,000	0,000	1,278	3
Celkem Jízda 3							15,323	0,000	19,479	87
Celkem Okruh							44,861	0,000	46,904	220
Doba nakládky										60
Celkem čas v minutách										280

Název okruhu	PV 5 CH - V
Technologie posypu	Chemický se zvlhčením
Dodavatel	vlastní
Zajišťující cestmistrovství	CSM Prostějov
Spojení	582 336 380
Stanoviště	Prostějov



- 1. jízda
- 2. jízda
- 3. jízda
- 4. jízda
- 5. jízda

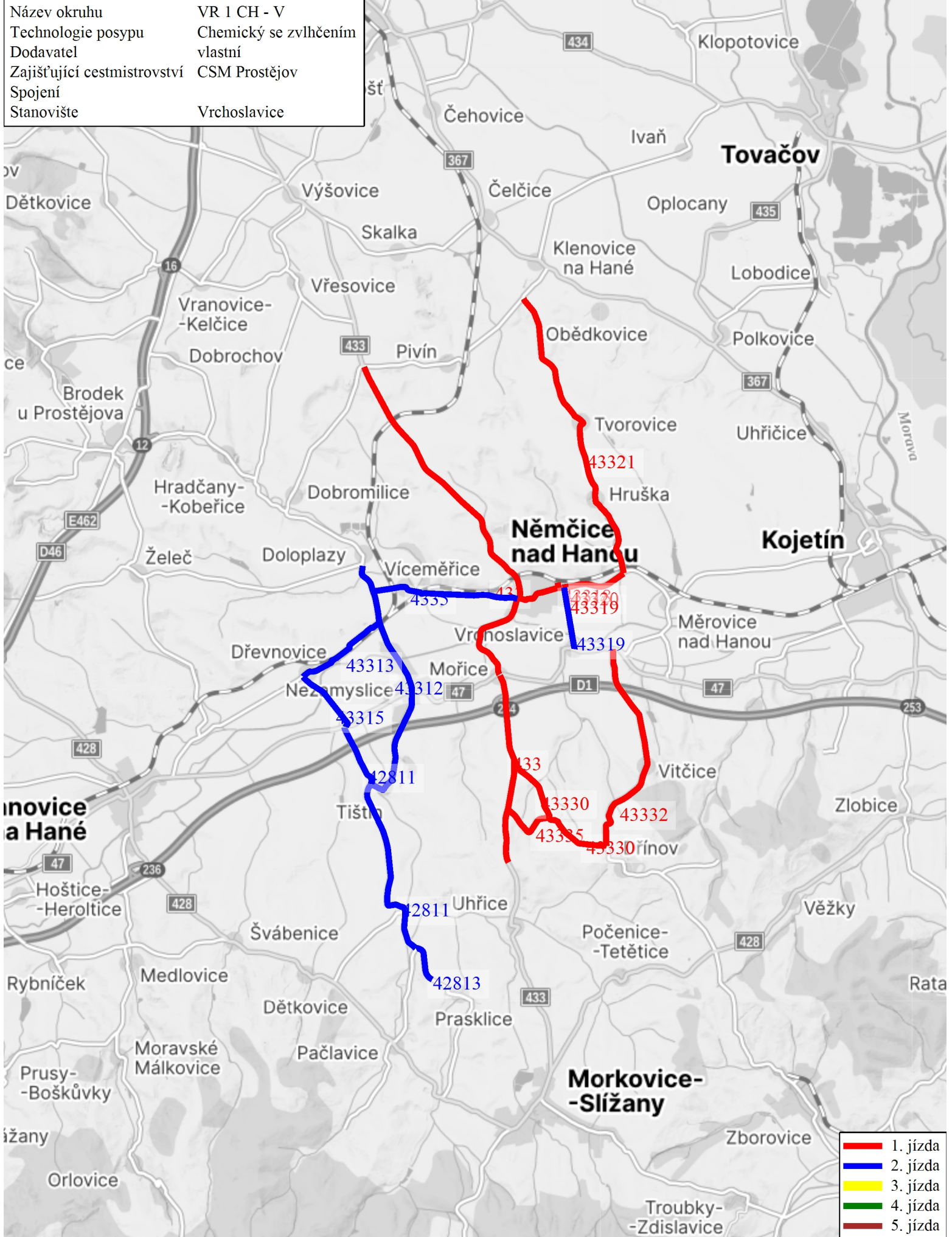
VR 1 CH - V

Název okruhu		VR 1 CH - V			
Technologie posypu	Chemický se zvlhčením	Dodavatel		vlastní	
Zajišťující cestmistrovství	CSM Prostějov	Stanoviště		Vrchoslavice	
Vozidlo	7M1 5631	Spojení			

Jízda číslo	Pořadí důležitosti	Třída silnice	Číslo silnice	Popis	Staničení od	Staničení do	Posyp km	Pluhování km	Prázdné km	Čas min.
1	I.	I.	47	Vrchoslavice stř. ZÚ - Mořice kř. II/433	16,751	14,838	0,000	0,000	1,913	4
1	II.	II.	433	Mořice kř. I/47 - křiž. III/36719	18,620	10,521	8,099	0,000	0,000	18
1	III.	III.	36719	kř. II/433 - křiž. III/43321	4,887	0,815	0,000	0,000	4,072	8
1	III.	III.	43321	kř. III/36719 - kř. III/4335	6,305	0,004	6,301	0,000	0,000	13
1	III.	III.	4335	kř. III/43321 - Němčice kř. II/433	12,296	9,986	2,310	0,000	0,000	4
1	III.	III.	4335	Němčice kř. II/433 - Němčice kř. III/43318	9,986	10,867	0,000	0,000	0,881	2
1	III.	III.	43318	kř. III/4335 - kř. MK	0,000	0,110	0,110	0,000	0,000	1
1	III.	III.	43318	kř. MK-kř. III/4335	0,110	0,000	0,000	0,000	0,110	1
1	III.	III.	4335	Němčice kř. III/43318 - Kř. III/43320	10,867	11,011	0,000	0,000	0,144	1
1	III.	III.	43320	Němčice III/43320	0,000	0,054	0,054	0,000	0,000	1
1	III.	III.	43320	Němčice III/43320	0,054	1,000	0,000	0,000	0,946	1
1	III.	III.	4335	Němčice kř. III/43320 - Němčice kř. III/43319	11,012	10,982	0,000	0,000	0,030	1
1	III.	III.	43319	Němčice kř. III/4335 - Vrchoslavice kř. I/47	1,280	1,000	0,280	0,000	0,000	4
1	I.	I.	47	Vrchoslavice kř. III/43319 - stř. ZÚ	16,885	16,747	0,000	0,000	0,138	1
1	I.	I.	47	Vrchoslavice stř. ZÚ - Mořice kř. II/433	16,751	14,838	0,000	0,000	1,913	4
1	II.	II.	433	Mořice kř. I/47 - hr. kraje	18,641	22,544	3,903	0,000	0,000	10
1	II.	II.	433	hr.kraje - kř. III/43335	22,544	21,411	0,000	0,000	1,133	3
1	III.	III.	43335	kř. II/433 - Pavlovice kř. III/43330	0,000	1,187	1,187	0,000	0,000	4
1	III.	III.	43330	Pavlovice kř. III/43335 - křiž. II/433	1,411	0,000	1,411	0,000	0,000	4
1	III.	III.	43330	kř. II/433 - Pavlovice kř. III/43335	0,000	1,411	0,000	0,000	1,411	4
1	III.	III.	43330	Pavlovice kř. III/43335 - kř. III/43332	1,411	2,843	1,432	0,000	0,000	4
1	III.	III.	43332	kř. III/43330 - kř. I/47	4,612	0,000	4,612	0,000	0,000	11
1	I.	I.	47	kř. III/43332 - stř. ZÚ	17,687	16,748	0,000	0,000	0,939	2
Celkem Jízda 1							29,699	0,000	13,630	106
2	I.	I.	47	stř. ZÚ - kř. III/43319	16,748	16,884	0,000	0,000	0,136	1
2	III.	III.	43319	kř. I/47 - Němčice kř. III/4335	0,000	1,280	1,280	0,000	0,000	3
2	III.	III.	4335	Němčice kř. III/43319 - křiž. II/433	10,985	9,986	0,000	0,000	0,999	2
2	II.	II.	433	Němčice kř. III/4335 . kř. III/4335	16,410	16,458	0,000	0,000	0,048	1
2	III.	III.	4335	Němčice kř. II/433 - Doloplazy kř. III/	9,949	6,344	3,605	0,000	0,000	8
2	III.	III.	4335	Doloplazy - kř. III/	6,343	6,952	0,000	0,000	0,609	1
2	III.	III.	43312	kř. III/4335 - kř. III/42811	0,000	4,667	4,667	0,000	0,000	10
2	III.	III.	42811	Tištín - Osíčany	1,332	5,199	3,867	0,000	0,000	9
2	III.	III.	42813	Osíčany - hr. kraje	3,935	3,134	0,801	0,000	0,000	2
2	III.	III.	42813	hr.kraje - Osíčany kř. III/	3,133	0,000	0,000	0,000	3,133	2
2	III.	III.	42811	Osíčany - Tištín	5,204	1,329	0,000	0,000	3,875	9
2	III.	III.	42811	Tištín - kř. I/47	1,326	0,013	1,313	0,000	0,000	3
2	III.	III.	43315	kř. I/47 - Dřevnovice	0,052	1,426	1,374	0,000	0,000	4
2	III.	III.	43313	Dřevnovice . kř. III/43312	3,520	5,512	1,992	0,000	0,000	5
2	III.	III.	43312	kř. III/43313 - kř. III/4335	0,660	0,000	0,000	0,000	0,660	1

2	III.	III.	4335	kř. III/43312 - kř. II/433 Němčice	6,953	9,949	0,000	0,000	2,996	7
2	II.	II.	433	Němčice kř. III/4335 - kř. III/4335	16,457	16,410	0,000	0,000	0,047	1
2	III.	III.	4335	Němčice kř. II/433 - křiž. III/43319	9,986	10,985	0,000	0,000	0,999	2
2	III.	III.	43319	kř. III/4335 - kř. I/47	1,280	0,006	0,000	0,000	1,274	3
2	I.	I.	47	kř. III/43319 - stř. ZÚ	16,883	16,748	0,000	0,000	0,135	1
Celkem Jízda 2							18,899	0,000	14,911	75
Celkem Okruh							48,598	0,000	28,541	181
Doba nakládky										40
Celkem čas v minutách										221

Název okruhu	VR 1 CH - V
Technologie posypu	Chemický se zvlhčením
Dodavatel	vlastní
Zajišťující cestmistrovství	CSM Prostějov
Spojení	
Stanoviště	Vrchoslavice



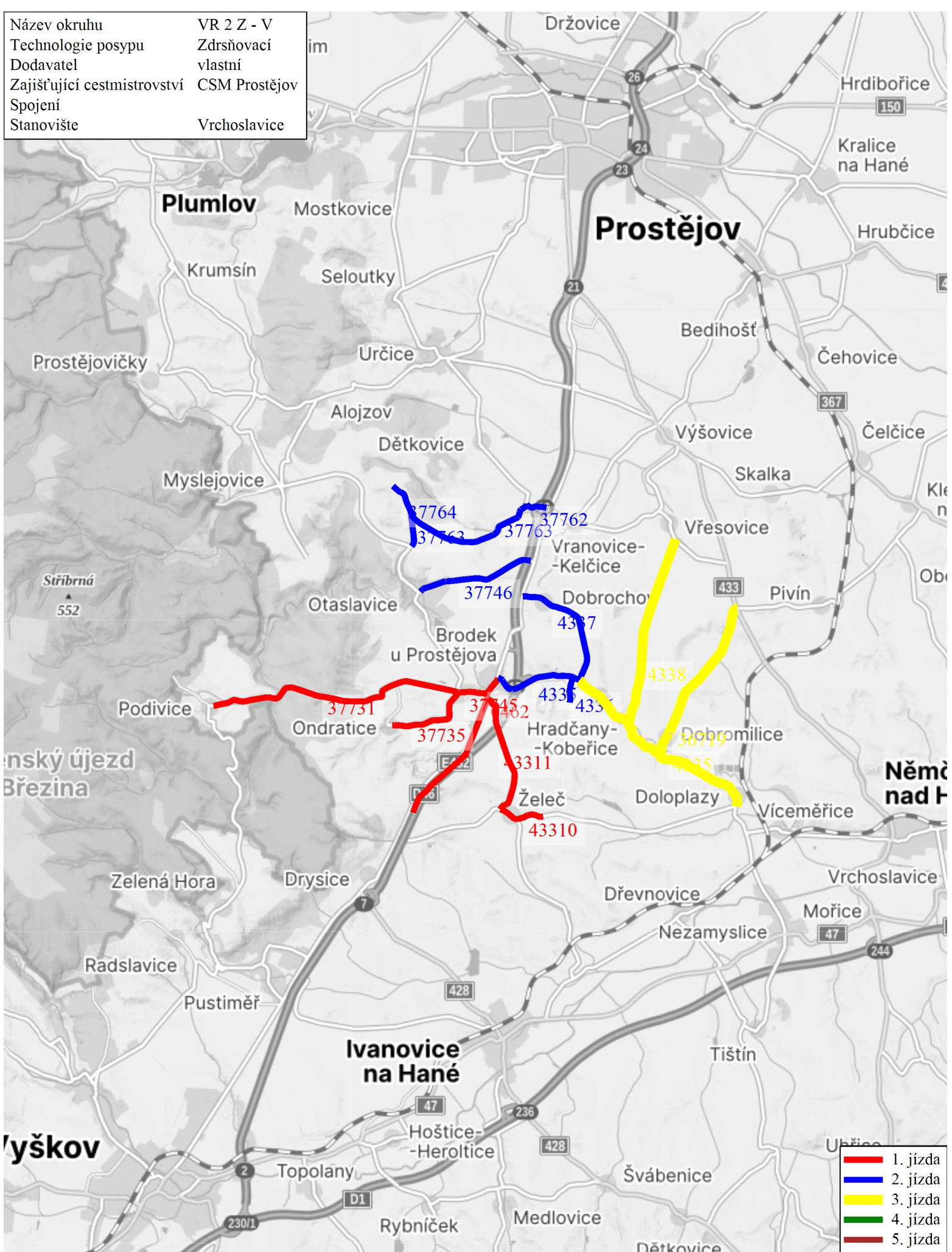
VR 2 Z - V

Název okruhu		VR 2 Z - V			
Technologie posypu	Zdršňovací	Dodavatel		vlastní	
Zajišťující cestmistrovství	CSM Prostějov	Stanoviště		Vrchoslavice	
Vozidlo	6M3 8163	Spojení			

Jízda číslo	Pořadí důležitosti	Třída silnice	Číslo silnice	Popis	Staničení od	Staničení do	Posyp km	Pluhování km	Prázdné km	Čas min.
1	I.	I.	47	stř. ZÚ - Nezamyslice kř. III/43312	16,750	12,817	0,000	0,000	3,933	8
1	III.	III.	43312	Nezamyslice kř. I/47 - křiž. III/4335	2,257	0,017	0,000	0,000	2,240	5
1	III.	III.	4335	kř. III/43312 - Brodek kř. III/0462	6,953	0,033	0,000	0,000	6,920	15
1	III.	III.	0462	Brodek kř. III/4335 - hr.kraje	8,294	11,673	3,379	0,000	0,000	7
1	III.	III.	0462	hr. kraje - Brodek kř. III/37745	11,673	8,692	0,000	0,000	2,981	7
1	III.	III.	37745	Brodek kř. III/0468 - kř. III/37735	0,000	0,581	0,581	0,000	0,000	2
1	III.	III.	37731	Brodek kř. III/37745 - hr. kraje	12,240	6,842	5,398	0,000	0,000	6
1	III.	III.	37731	hr.kraje - Brodek kř. III/37745	6,842	12,240	0,000	0,000	5,398	8
1	III.	III.	37735	Brodek kř. III/37745 - Ondratice	0,000	1,743	1,743	0,000	0,000	4
1	III.	III.	37735	Ondratice - Brodek kř. III/37745	1,743	0,000	0,000	0,000	1,743	4
1	III.	III.	37745	Brodek kř. III/37735-kř. III/0462	0,584	0,000	0,000	0,000	0,584	2
1	III.	III.	0462	Brodek kř. III/37745 - kř. III/4331	8,694	8,800	0,000	0,000	0,106	1
1	III.	III.	43311	Brodek kř. III/0462 - Želeč kř. III/43310	0,028	2,539	2,511	0,000	0,000	6
1	III.	III.	43310	Želeč III/43310	2,231	3,200	0,969	0,000	0,000	2
1	III.	III.	43310	Želeč - Doloplazy kř. III/4335	3,200	7,290	0,000	0,000	4,090	8
1	III.	III.	4335	Doloplazy jř. III/43310 - kř. III/43312	6,330	6,955	0,000	0,000	0,625	2
1	III.	III.	43312	kř. III/4335 - Nezamyslice kř. I/47	0,000	2,272	0,000	0,000	2,272	5
1	I.	I.	47	Nezamyslice kř. II/43312 - stř. ZÚ	12,820	16,750	0,000	0,000	3,930	9
Celkem Jízda 1							14,581	0,000	34,822	101
2	I.	I.	47	stř. ZÚ - Nezamyslice kř. III/43312	16,750	12,820	0,000	0,000	3,930	8
2	III.	III.	43312	Nezamyslice kř. I/47 - kř. III/4335	2,260	0,000	0,000	0,000	2,260	5
2	III.	III.	4335	kř. III/43312 - kř. III/4337	6,953	1,842	0,000	0,000	5,111	11
2	III.	III.	4335	kř. III/4337 - Brodek kř. III/0462	1,842	0,000	1,842	0,000	0,000	4
2	III.	III.	4335	Brodek kř. III/0462 - kř. III/4336	0,000	1,693	0,000	0,000	1,693	4
2	III.	III.	4336	kř. III/4335 - Kobeřice konec silnice	0,000	0,504	0,504	0,000	0,000	2
2	III.	III.	4336	Kobeřice konec silnice - kř. III/4335	0,504	0,000	0,000	0,000	0,504	2
2	III.	III.	4335	kř. III/4336 - kř. III/4337	1,697	1,843	0,000	0,000	0,146	1
2	III.	III.	4337	kř. III/4335 - Dobrochov kř. III/0462	2,580	0,008	2,572	0,000	0,000	5
2	III.	III.	0462	Dobrochov kř. III/4337 - kř. III/37746	6,473	5,731	0,000	0,000	0,742	2
2	III.	III.	37746	kř. III/0462 - Otaslavice kř. III/37745	0,000	2,418	2,418	0,000	0,000	5
2	III.	III.	37745	Otaslavice kř. III/37746 - kř. III/37763	2,959	4,187	0,000	0,000	1,228	3
2	III.	III.	37763	kř. III/37745 -kř. III/37764	3,563	2,889	0,674	0,000	0,000	1
2	III.	III.	37764	kř. III/37763 - Vincencov	0,000	0,672	0,672	0,000	0,000	2
2	III.	III.	37764	Vincencov - kř. III/37763	0,672	0,000	0,000	0,000	0,672	2
2	III.	III.	37763	kř. III/37764 - Vranovice kř. III/37762	2,866	0,000	2,866	0,000	0,000	6
2	III.	III.	37762	Vranovice kř. III/37763 - kř. III/0462	0,430	0,000	0,430	0,000	0,000	2
2	III.	III.	4334	Vranovice kř. III/0462 - kř. II/433	0,000	4,511	0,000	0,000	4,511	10
2	II.	II.	433	kř. III/4334 - Mořice kř. I/47	9,577	18,617	0,000	0,000	9,040	20
2	I.	I.	47	Mořice kř. II/433 - stř. ZÚ	14,838	16,750	0,000	0,000	1,912	5

Celkem Jízda 2							11,978	0,000	31,749	100
3	I.	I.	47	stř. ZÚ - Nezamyslice kř. III/43312	16,749	12,826	0,000	0,000	3,923	8
3	III.	III.	43312	Nezamyslice kř. /47 - kř. III/4335	2,266	0,000	0,000	0,000	2,266	5
3	III.	III.	4335	kř. III/43312 - Doloplazy kř. III/43310	6,953	6,325	0,000	0,000	0,628	2
3	III.	III.	4335	Doloplazy kř. III/43310 - kř. III/4337	6,326	1,842	4,484	0,000	0,000	11
3	III.	III.	4335	kř. III/4337 - Hradčany kř. III/4338	1,842	3,199	0,000	0,000	1,357	4
3	III.	III.	4338	Hradčany kř. III/4335 - kř. III/4334	0,000	3,867	3,867	0,000	0,000	9
3	III.	III.	4334	kř. III/4338 - kř. II/433	3,267	4,511	0,000	0,000	1,244	2
3	II.	II.	433	kř. III/4334 - kř. III/36719	9,577	10,523	0,000	0,000	0,946	2
3	III.	III.	36719	kř. II/433 - Dobromilice kř. III/4335	4,890	8,347	3,457	0,000	0,000	8
3	III.	III.	4335	Dobromilice kř. III/36719 - kř. III/43312	4,223	6,957	0,000	0,000	2,734	6
3	III.	III.	43312	kř. III/4335 - Nezamyslice kř. I/47	0,000	2,260	0,000	0,000	2,260	5
3	I.	I.	47	Nezamyslice kř. III/43312 - stř. ZÚ	12,822	16,750	0,000	0,000	3,928	8
Celkem Jízda 3							11,808	0,000	19,286	70
Celkem Okruh							38,367	0,000	85,857	271
Doba nakládky										60
Celkem čas v minutách										331

Název okruhu	VR 2 Z - V
Technologie posypu	Zdršňovací
Dodavatel	vlastní
Zajišťující cestmistrovství	CSM Prostějov
Spojení	
Stanoviště	Vrchoslavice



VR 3 CH - V

Název okruhu		VR 3 CH - V			
Technologie posypu	Chemický se zvlhčením	Dodavatel		vlastní	
Zajišťující cestmistrovství	CSM Prostějov	Stanoviště		Vrchoslavice	
Vozidlo	1M1 5598	Spojení			

Jízda číslo	Pořadí důležitosti	Třída silnice	Číslo silnice	Popis	Staničení od	Staničení do	Posyp km	Pluhování km	Prázdné km	Čas min.
1	I.	I.	47	Vrchoslavice - Těšice - hr. kraje	24,392	9,891	14,501	0,000	0,000	7
1	I.	I.	47	hr. Kraje - Těšice-Popůvky - hr. okr. KM	9,891	24,402	14,511	0,000	0,000	16
1	I.	I.	47	hr. okr. KM - Vrchoslavice stř. ZÚ	24,268	16,885	0,000	0,000	7,383	7
1	I.	I.	47	Vrchoslavice stř. ZÚ _ kř. III/04715 Koválovice	16,751	23,083	0,000	0,000	6,332	6
1	III.	III.	04715	kř. I/47 - Koválovice konec silnice	0,005	1,786	1,781	0,000	0,000	5
1	III.	III.	04715	Koválovice konec silnice - kř. I/47	1,786	0,000	0,000	0,000	1,786	5
1	I.	I.	47	kř. III/04715 - kř. II/367	24,445	23,079	0,000	0,000	1,366	2
1	II.	II.	367	kř. I/47 - Kojetín kř. II/434	23,102	20,041	3,061	0,000	0,000	7
1	III.	III.	36723	Kojetín Palackého ul. kř. II/367 - kř. III/4335	0,023	0,525	0,502	0,000	0,000	1
1	III.	III.	43329	Kojetín Sv.Čecha kř. III/4335 - kř. II/367	0,446	0,000	0,446	0,000	0,000	1
1	II.	II.	367	Kojetín kř. III/43329 - kř. III/04718	20,477	20,456	0,000	0,000	0,021	1
1	III.	III.	04718	Kojetín kř. II/367 - kř. II/436	0,351	0,000	0,351	0,000	0,000	1
1	II.	II.	436	Kojetín kř. III/04718 - hr. kraje	0,166	4,035	0,000	0,000	3,869	8
1	II.	II.	436	hr. kraje - Kojetín kř. II/367	4,047	0,000	4,047	0,000	0,000	8
1	II.	II.	367	Kojetín kř. II/436 - Klenovice kř. III/36719	20,040	11,021	9,019	0,000	0,000	20
1	II.	II.	367	Klenovice kř. III/36719 - Polkovice kř. II/435	11,021	14,895	0,000	0,000	3,874	8
1	II.	II.	435	Polkovice kř. II/367 - Tovačov kř. II/434	24,080	18,095	5,985	0,000	0,000	13
1	II.	II.	434	Tovačov kř. II/435 -Viklice kř. III/4345	9,677	7,140	2,537	0,000	0,000	6
1	II.	II.	434	Viklice kř. III/4345 - Tovačov kř. II/435	7,139	9,677	0,000	0,000	2,538	6
1	II.	II.	435	Tovačov kř. II/434 - Annín kř. III/43518	18,094	19,348	0,000	0,000	1,254	3
1	III.	III.	43518	Annín kř. II/435 - Lobodice kř. III/43519	0,022	2,104	2,082	0,000	0,000	5
1	III.	III.	43519	Lobodice kř. III/43518 - konec silnice	0,006	0,899	0,893	0,000	0,000	2
1	III.	III.	43519	Lobodice konec silnice - kř. III/43518	0,899	0,000	0,000	0,000	0,899	2
1	III.	III.	43518	Lobodice kř. III/43519 - Annín kř. II/435	2,104	0,000	0,000	0,000	2,104	5
1	II.	II.	435	Annín kř. III/43518 - Polkovice kř. II/367	19,347	24,083	0,000	0,000	4,736	11
1	II.	II.	367	Polkovice kř. II/435 - Kojetín kř. II/436	14,893	20,048	0,000	0,000	5,155	11
1	II.	II.	436	Kojetín kř. II/367 - hr. kraje	0,032	4,017	3,985	0,000	0,000	9
1	II.	II.	436	hr.kraje - Kojetín kř. II/367	4,017	0,000	0,000	0,000	4,017	9
1	II.	II.	367	Kojetín kř. II/436 - kř. I/47	20,044	23,102	0,000	0,000	3,058	7
1	I.	I.	47	kř. II/367 - stř. ZÚ	24,448	16,750	0,000	0,000	7,698	16
Celkem Jízda 1							63,701	0,000	56,090	208
2	I.	I.	47	stř. ZÚ - kř. III/43319	16,750	16,885	0,000	0,000	0,135	1
2	III.	III.	43319	Vrchoslavice kř. I/47 - Němčice kř. III/4335	0,006	1,279	0,000	0,000	1,273	3
2	III.	III.	4335	Němčice kř. III/43319 - kř. III/43321	10,982	12,301	0,000	0,000	1,319	5
2	III.	III.	4335	kř. III/43321 - Kojetín kř. II/367	12,300	18,139	5,839	0,000	0,000	13
2	II.	II.	367	Kojetín kř. III/4335 - kř. II/436	20,346	20,043	0,000	0,000	0,303	1
2	II.	III.	36723	Kojetín kř. II/367 - kř. III/4335	0,000	0,525	0,000	0,000	0,525	1
2	III.	III.	4335	Kojetín kř. III/36723 - kř. III/43327	17,789	17,527	0,000	0,000	0,262	1
2	III.	III.	43327	Kojetín kř. III/4335 - kř. I/47	0,000	2,851	2,851	0,000	0,000	6

2	III.	III.	43327	kř. I/47 - kř. III/43328	2,851	1,557	0,000	0,000	1,294	3
2	III.	III.	43328	kř. III/43327 - Křenovice kř. I/47	2,292	0,000	2,292	0,000	0,000	6
2	I.	I.	47	Křenovice kř. III/43328 - Stříbrnice kř. III/43326	21,040	19,057	0,000	0,000	1,983	3
2	III.	III.	43326	Stříbrnice kř. I/47 - kř. III/43325	0,057	1,193	1,136	0,000	0,000	3
2	III.	III.	43325	kř. III/43326 - Měrovice kř. III/4335	1,008	1,723	0,000	0,000	0,715	2
2	III.	III.	43325	Měrovice kř. III/4335 - kř. I/47	1,723	0,000	1,723	0,000	0,000	4
2	I.	I.	47	kř. III/43325 - stř. ZÚ	17,883	16,750	0,000	0,000	1,133	2
Celkem Jízda 2							13,841	0,000	8,942	54
Celkem Okruh							77,542	0,000	65,032	262
Doba nakládky										40
Celkem čas v minutách										302

Název okruhu	VR 3 CH - V
Technologie posypu	Chemický se zvlhčením
Dodavatel	vlastní
Zajišťující cestmistrovství	CSM Prostějov
Spojení	
Stanoviště	Vrchoslavice

